



生駒南小学校だより

平成26年1月7日発行

1月の生活目標
“気持ちよく
あいさつをしよう”

新年あけましておめでとうございます。

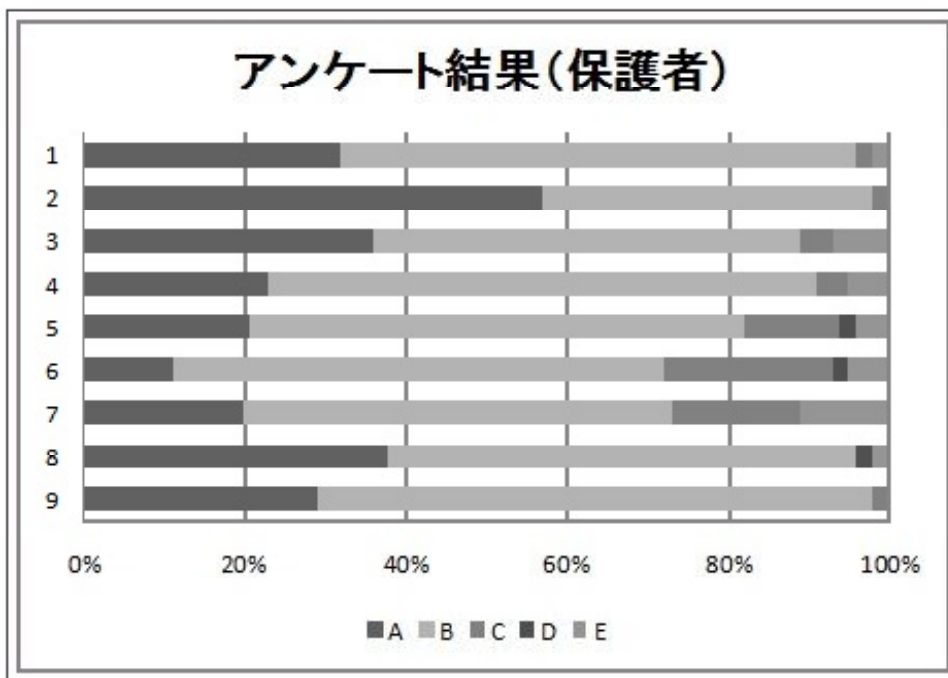


2014年、平成26年がスタートしました。皆様には、お健やかに新しい年をお迎えのこととお慶び申し上げます。

さて、念頭に当たり、縁起の良い「笑」について一言。「笑う」という行動をするのは、動物では人間以外はゴリラぐらいだそうです。ゴリラは、グゴグゴグゴと笑い声も立てるそうです。人間は生後すぐに笑いの表情を見せます。笑うのは、人間の特徴です。人に近いニホンサルは、笑いに似た表情をしますがそれは敵意がないことを示している行動だそうです。人間にとって、笑顔は人間たる所以と言えます。

南小も子どもたちの笑顔があふれていると、学校に華やかな活気があふれます。今年も、そんな笑顔いっぱいの学校になるように努力していきたいと思ひます。どうか、今年もご支援ご協力をよろしくお願ひいたします。

アンケート結果(保護者)



11月の全委員会でPTAの役員の皆様には本校の教育活動について、アンケートをさせていただきました。

アンケートは、

- ①授業や学習活動は適切に行われているか。
- ②子どもたちは、学習活動や行事に進んで参加しているか。
- ③地域の人材や施設を活用した学習を行っているか。
- ④ルールを守り、協力して活動しているか。
- ⑤明るく、元気にあいさつが出来ているか。
- ⑥施設設備など、学習環境は整っているか。
- ⑦安全に配慮し、校内の美化に努めているか。
- ⑧学校の様子は、懇談や通信などでよく知ることが出来るか。
- ⑨保護者に出す文書や事務連絡は適切か。

という内容について、以下の観点で評価していただきました。

A：よくできている B：おおむねできている C：あまりできていない D：できていない E：わからない
その結果が、上記のグラフです。

①②③④⑧⑨に関しては、90%近くの方に、A、Bの評価をいただいています。⑥⑦に関しては、厳しい評価を頂戴しましたが、今年の夏休みには念願のトイレ改修工事が行われる予定です。また、1年から3年の児童用机椅子が年末にすべて新しい新規格のものに入れ替えされました。子どもたちも新しい気持ちで3学期の学習をスタートすることが出来ることと思ひます。

⑤の「あいさつ」については、評価が分かれました。みんなが「いつでも、どこでも、気持ちよく」あいさつ出来るように今後も取組を続けていきたいと思ひます。

また、「南小の子どもたちのよいところ」という質問に対しては、上学年の子どもたちと下学年の子どもたちとの交流や元気なあいさつ、運動会などの行事に一生懸命がんばる姿など、うれしい声をたくさんいただきました。紙面の都合ですべてを紹介できませんが、機会を見つけて、また紹介させていただきます。

1月の主な行事予定	下校時刻	1月の主な行事予定	下校時刻
7日(火)始業式	11:50	22日(水)のびのび	通常通り
8日(水)給食開始・下校指導	2:40	23日(木)校内書き初め展	通常通り
9日(木)身体測定6年	通常通り	24日(金)校内書き初め展	通常通り
10日(金)委員会・身体測定5年	通常通り	27日(月)	通常通り
13日(月)成人の日		28日(火)「昔の話を聞こう」会3年	通常通り
14日(火)身体測定4年	通常通り	29日(水)のびのび	通常通り
15日(水)身体測定3年・市人教大会	1:10	30日(木)	通常通り
16日(木)身体測定2年	通常通り	31日(金)	通常通り
17日(金)身体測定1年・避難訓練	通常通り		
20日(月)	通常通り		
21日(火)ハートポケット2年	通常通り		

※1月1日より、KCNまたは生駒市HPの「ラブリータウンいこま」で、本校の様子が紹介されています。

※「ハートポケット」とは、助産師さんなどから「命」の大切さを学ぶプログラムです。